



HRVATSKA NARODNA BANKA

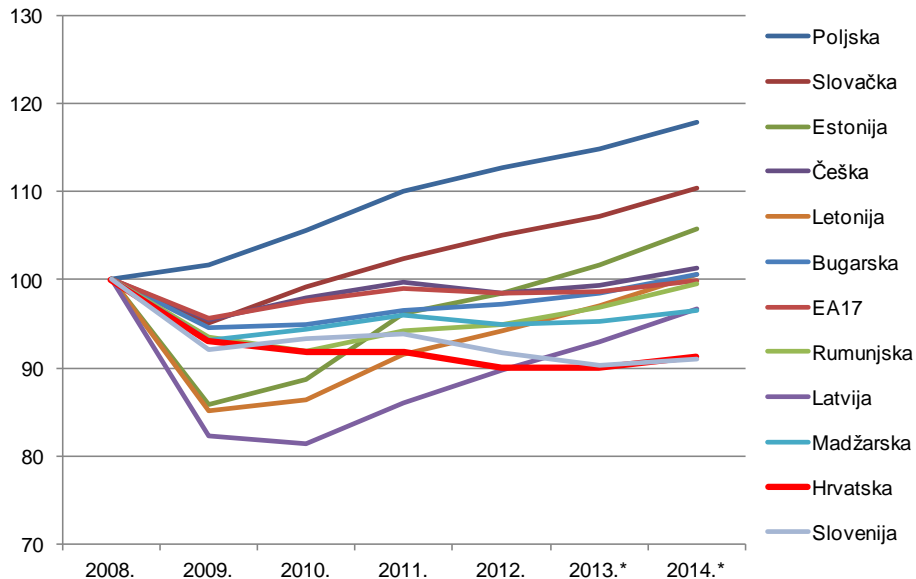
---

# Izazov strukturnih reformi na pragu ulaska u Europsku uniju

Boris Vujčić

# Zaostajanje rasta Hrvatske u razdoblju nakon krize u odnosu na usporedive zemlje

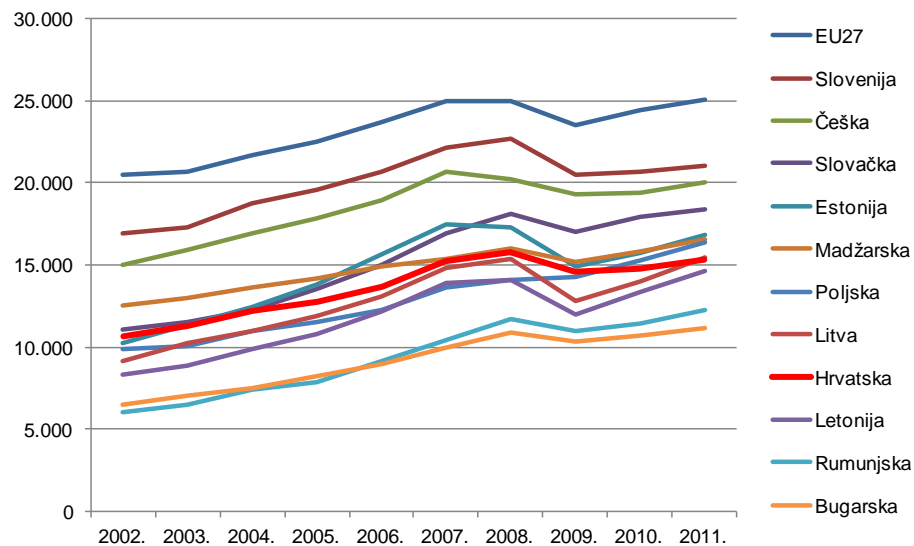
## Indeks realnog BDP-a (2008.= 100)



Izvor: AMECO baza podataka

Napomena: Podaci za 2013. i 2014. su projicirani.

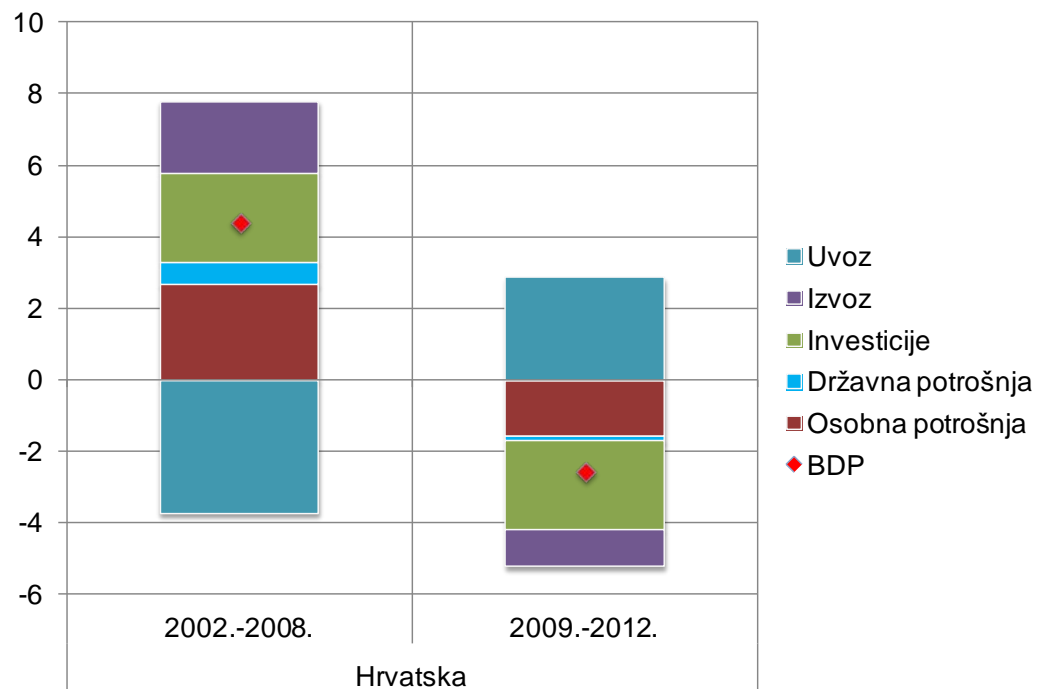
## BDP po stanovniku, PPP



Izvor: Eurostat

# Promjena strukture doprinosa rastu BDP-a

Doprinos pojedinih komponenti (u postotnim bodovima)

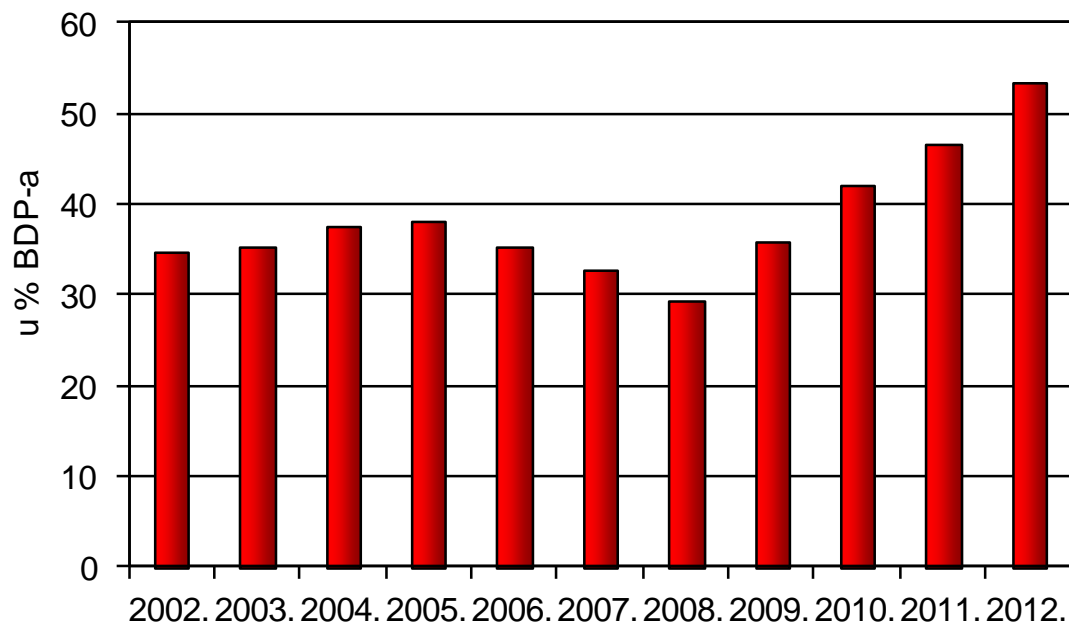


Izvori: DZS; HNB

Napomena: Podaci za 2012. su ocjenjeni.

# Brz rast javnog duga tijekom kriznog razdoblja zahtijeva fiskalnu prilagodbu

Kretanje duga opće države u promatranom razdoblju

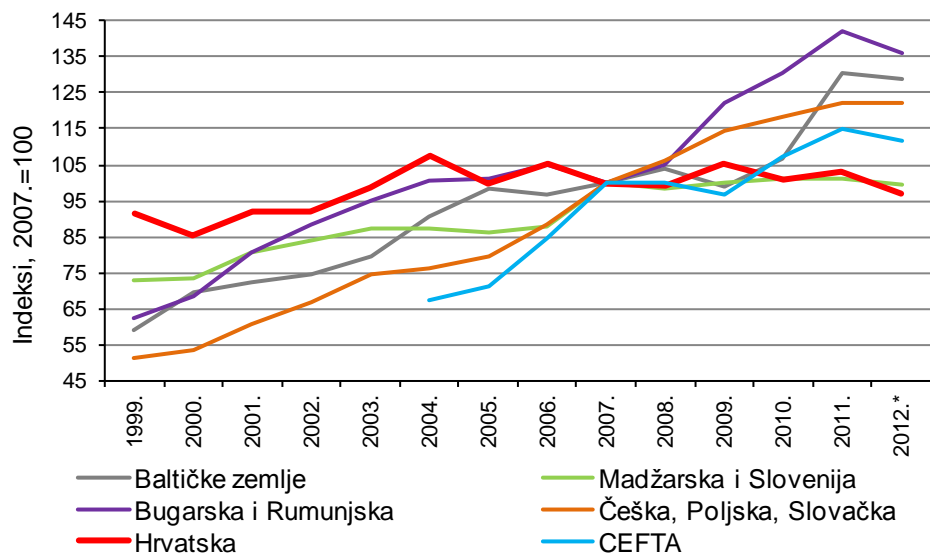


Napomena: podatak za 2012. je ocjena HNB-a

Izvor: HNB

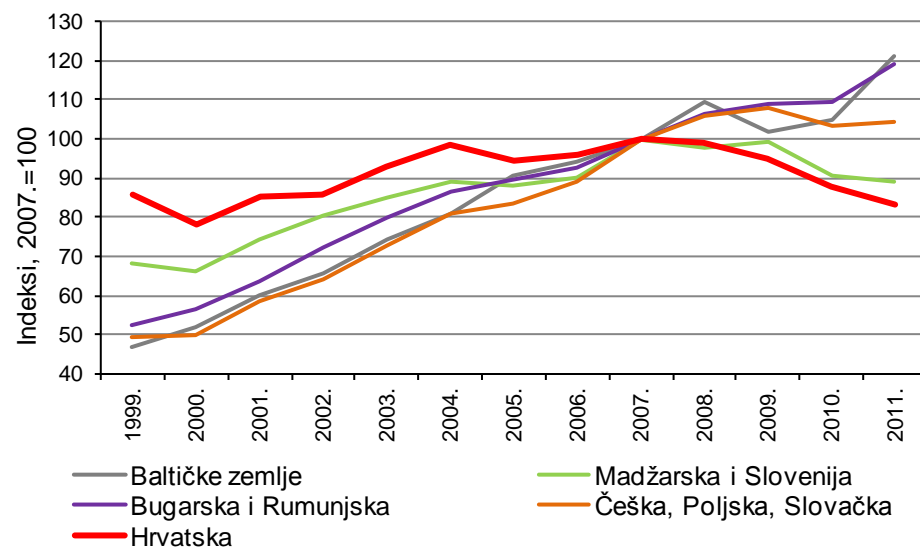
# Opadajući trend udjela hrvatskog robnog izvoza na europskom i svjetskom tržištu

## Udio u ukupnom uvozu EU



Izvor: Comext

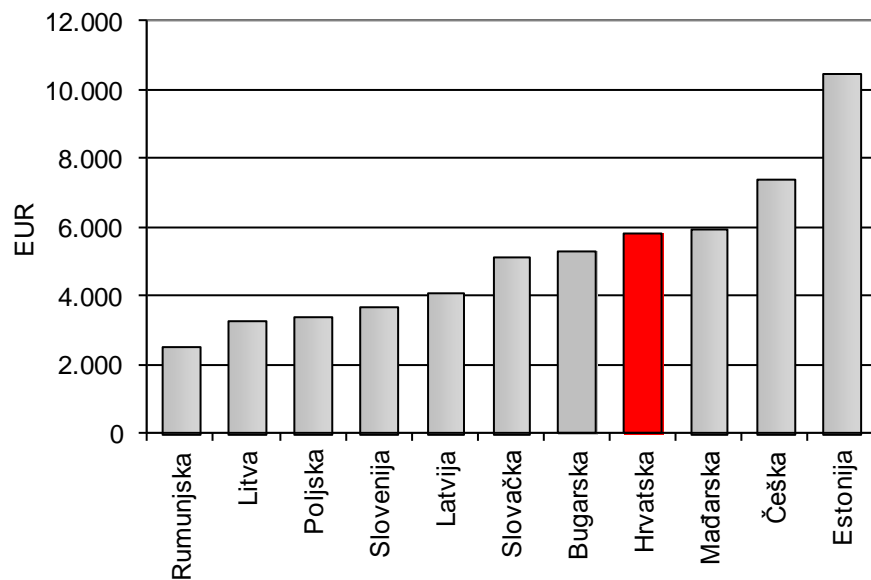
## Udio u svjetskom izvozu



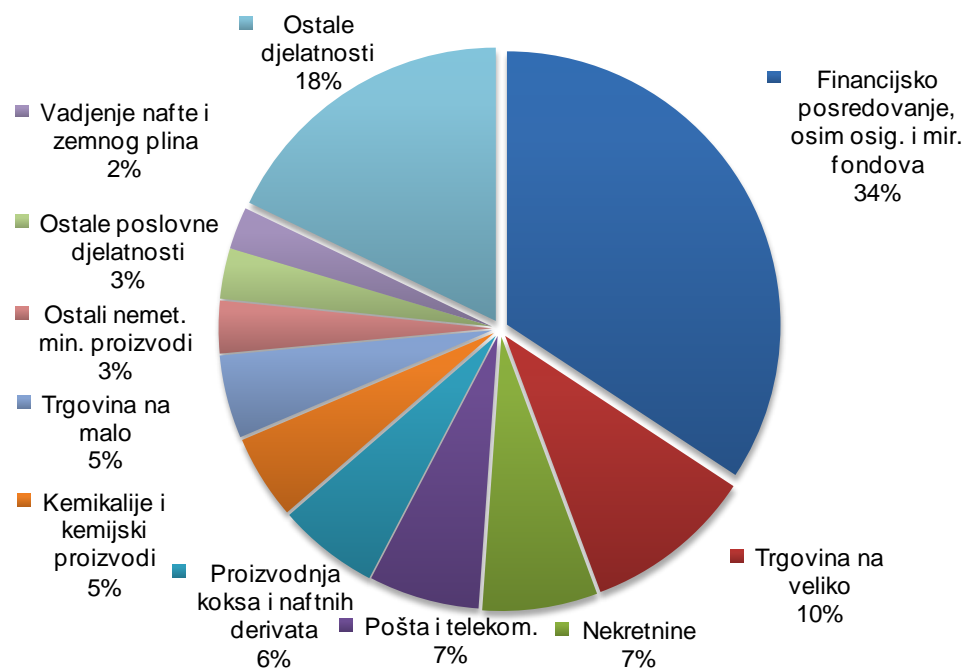
Izvor: IFS

# FDI relativno visok, no pretežito u sektor međunarodno neutrživih dobara

Inozemna izravna ulaganja po stanovniku 1993.-2011.



Inozemna izravna ulaganja u Hrvatsku 1993.-Q2.2012.

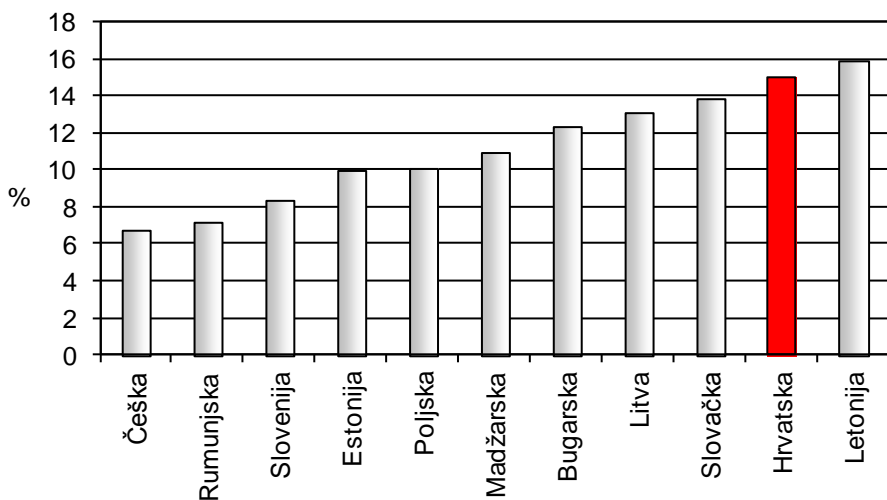


Izvor: WIIW

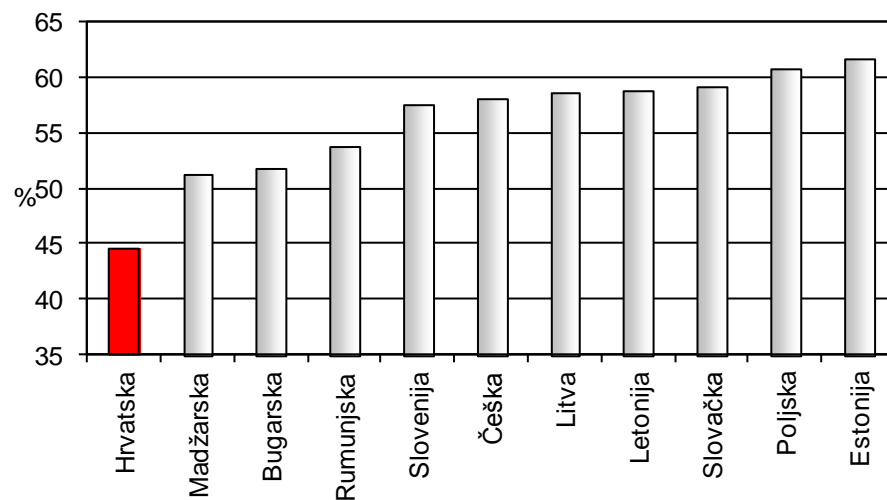
Izvor: HNB

# Tržište rada – visoka nezaposlenost, niska aktivnost

Anketna stopa nezaposlenosti, H1.2012



Anketna stopa aktivnosti, H1.2012



Izvor: Eurostat

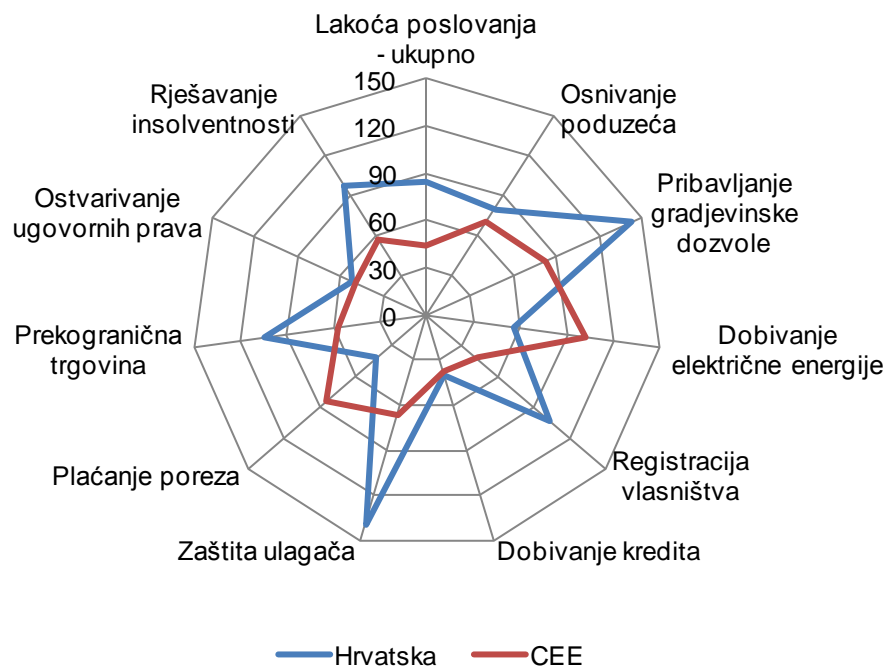
Izvor: Eurostat

Napomena: stopa anketne nezaposlenosti odnosi se na osobe u dobi 15-74.

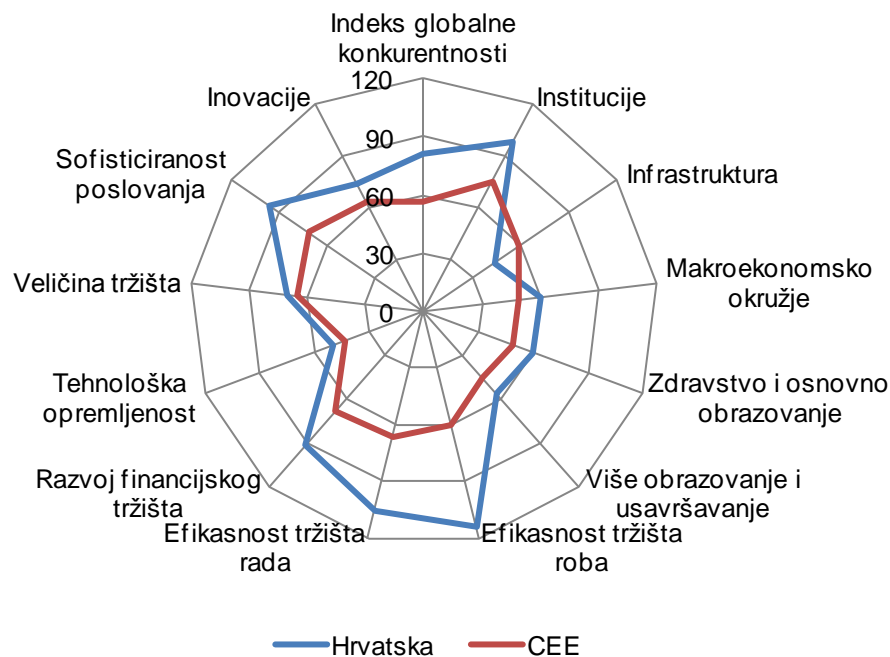
Napomena: stopa aktivnosti odnosi se na osobe u dobi 15+.

# Poslovna klima loša strukturne neefikasnosti visoke

## Lakoća poslovanja



## Indeks globalne konkurentnosti

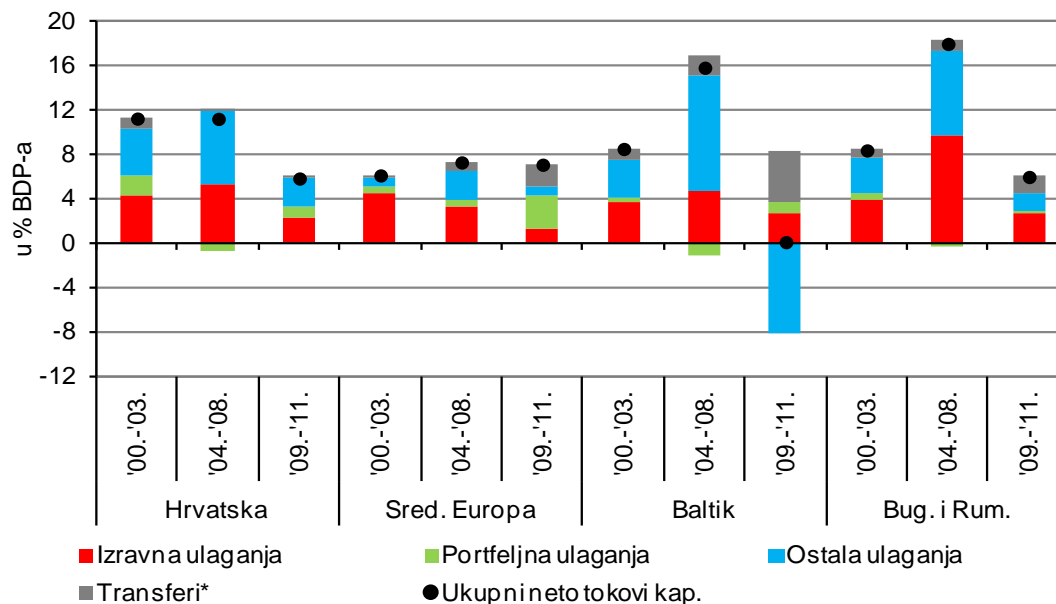


Izvor: World Bank, Doing Business 2013.

Izvor: World Economic Forum, Global Competitiveness Report 2012-2013.



# Neto kapitalni tokovi u nove članice EU i Hrvatsku



\*Tekući transferi sektoru država i kapitalni transferi  
(između ostalog, služe za evidenciju priljeva i odljeva prema EU proračunu).

Izvor: Eurostat

- U razdoblju prije ulaska novih članica u EU najvažniji izvor financiranja činila su inozemna izravna ulaganja
- Razdoblje nakon proširenja EU bilo je obilježeno jačanjem tokova dužničkog kapitala u cijelom svijetu, pa tako i u novim članicama
- Priljevi privatnog kapitala su nakon 2008. značajno smanjeni, pa transferi iz EU imaju sve veći značaj za financiranje novih članica

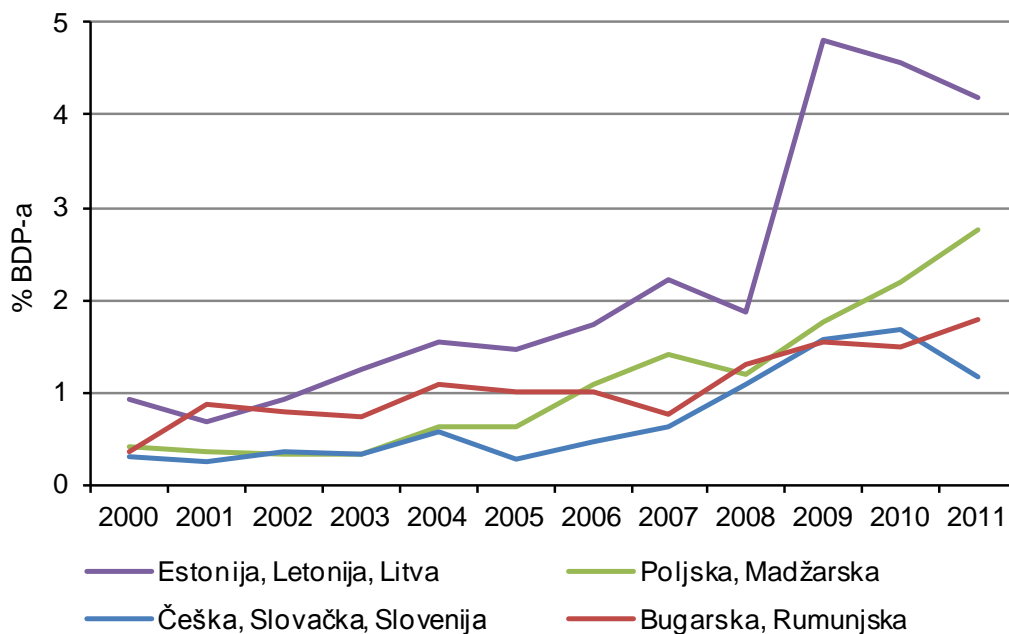
# Vrste EU transfera

---

- Transferi primljeni iz EU:
  - Transferi koji automatski postaju prihod proračuna
  - Transferi vezani uz projekte
    - Ovisе o apsorpcijskoj sposobnosti
  
- Uplate u EU proračun ovisе o:
  - BND-u, PDV-u, carinama (uz dodatne korekcije)

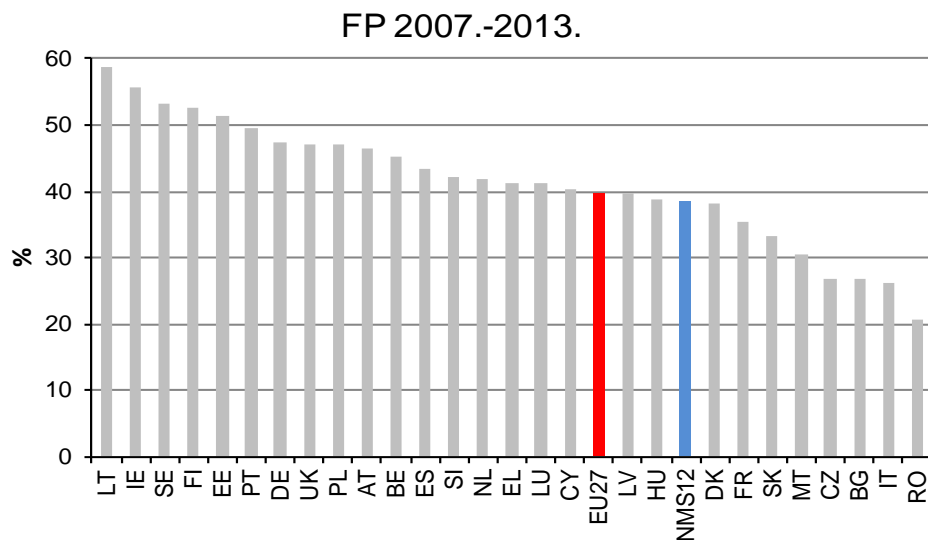
# Neto priljevi transfera iz proračuna EU u novim zemljama članicama

- Prikazano je stanje neto transfera na računima platne bilance koji služe za evidenciju službenih kapitalnih tokova s institucijama EU:
  - Tekući transferi sektoru država (prihodi – rashodi) i kapitalni transferi



Izvor: Eurostat

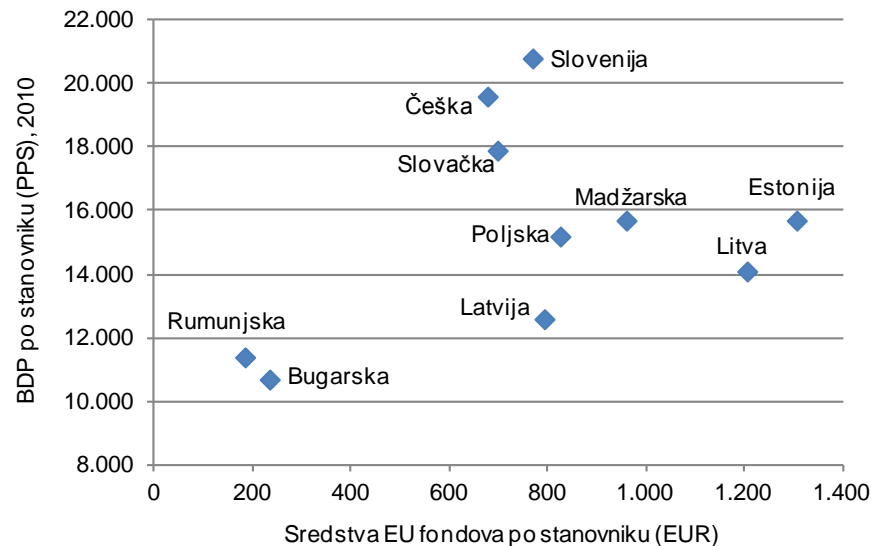
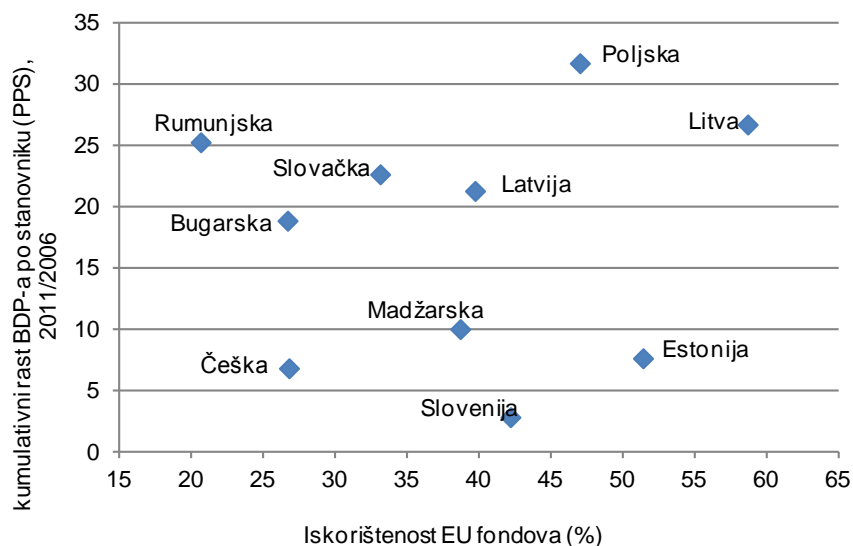
# Iskorištenost strukturnih i kohezijskih fondova u financijskom planu



Izvor: Europska komisija, Glavna uprava za regionalnu politiku, stanje 23.07.2012

- ❑ Zemlje koje su kasnije pristupile EU (RO, BG) imaju strukturne probleme/institucijske neefikasnosti te su imale i manje vremena za pripremu projekata – niža iskorištenost
- ❑ Nasuprot njima, iznimno uspješne su Litva i Estonija
- ❑ Uzroci niske iskorištenosti:
  - Administrativni
  - Financijski
  - Stope iskorištenosti se poboljšavaju prema kraju provedbenog razdoblja

# Iskorištenost strukturnih i kohezijskih fondova (FP 2007.-2013.)

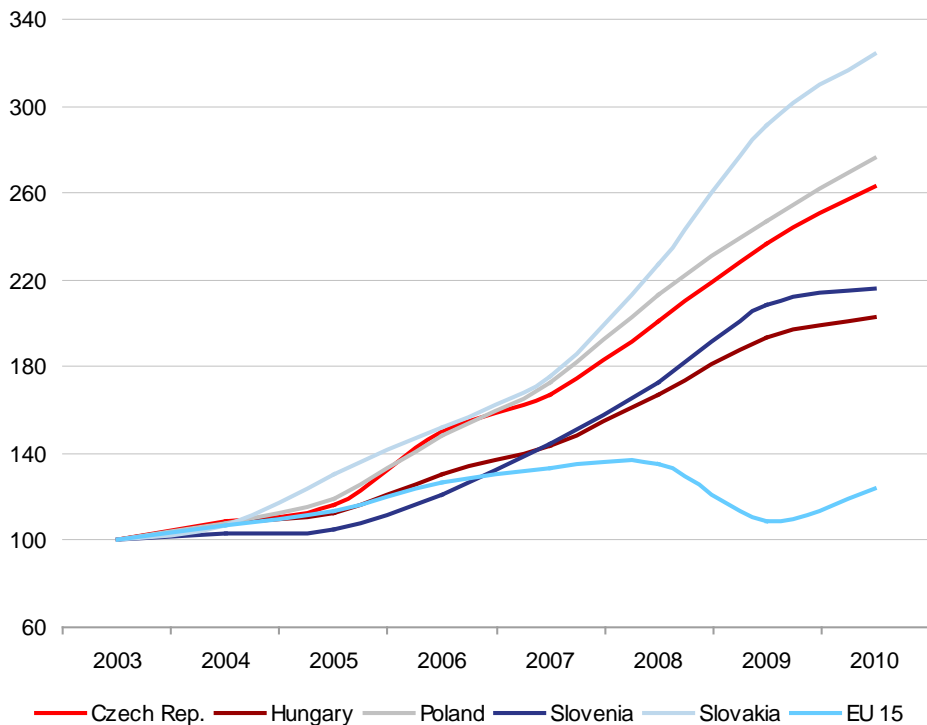


Izvor: Eurostat, Europska komisija (Glavna uprava za regionalnu politiku, stanje 23.07.2012)

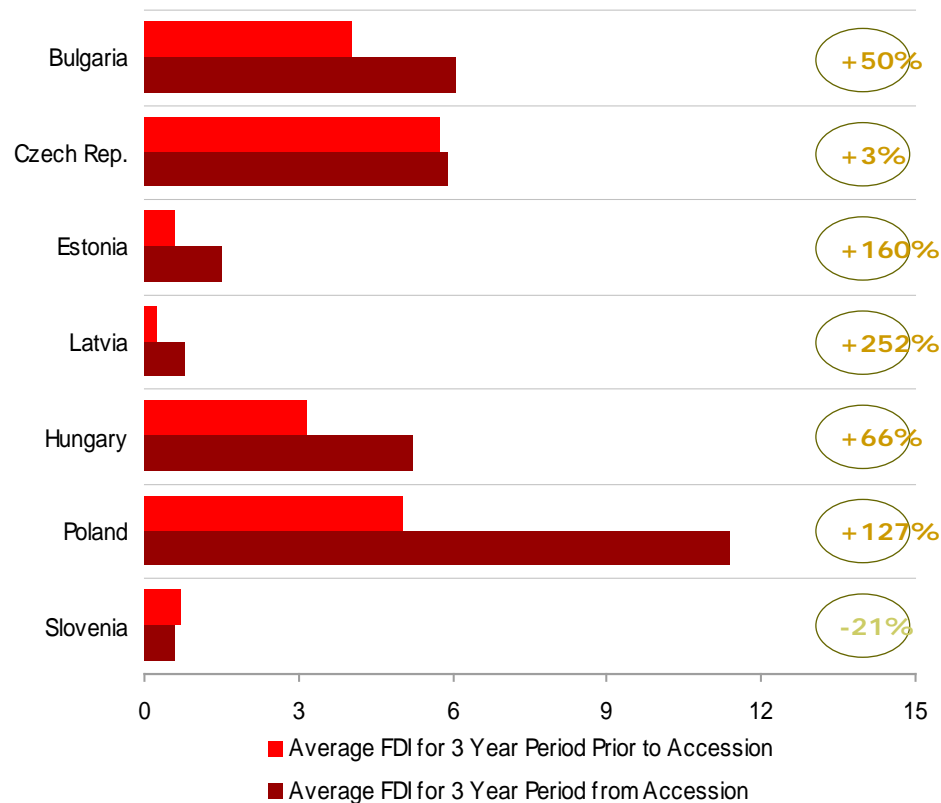
- ❑ Ne postoji jasna veza između realnih kretanja (npr. gospodarskog rasta, izvoza, zaposlenosti) i stupnja iskorištenosti fondova
- ❑ Ipak, uočava se da zemlje s nižom razinom dohotka po stanovniku (a to su zemlje sa slabijim institucijama) povlače manje sredstva iz fondova
  - to je u neskladu s namjerom izjednačavanja nejednakosti među zemljama

# Potencijalni učinak ulaska u EU na privlačenje stranih izravnih ulaganja i izvoz

Povećanje izvoza (2003=100) <sup>2</sup>



Povećanje FDI <sup>2</sup>



# Strukturne reforme su ključ

---

- ❑ Poslovna klima u Hrvatskoj je loša, temeljna pretpostavka bržeg potencijalnog rasta BDP-a u Hrvatskoj su strukturne reforme
- ❑ One su preduvjet za oslobađanje kako domaćeg poduzetničko-investicijskog potencijala, tako još više za privlačenje stranih inozemnih ulaganja, prvenstveno u izvozni sektor
- ❑ One, također, mogu omogućiti povećanje apsorpcijske moći fondova EU

- 
- Ulazak u EU omogućava povećanje inozemnih izravnih investicija, koje je u CEE zemljama bilo značajniji faktor rasta od korištenja EU fondova nakon zadnja dva vala proširenja
  - Međutim, preduvjet za njihovo privlačenje, kao i za povećanje apsorpcijskog kapaciteta, je, opet, poboljšanje investicijske klime kroz cijeli niz strukturnih reformi, kako bi Hrvatska u kratkom roku barem dosegla prosjek zemalja CEE